



Découpe Laser

C O U S I N
proche de vos préoccupations

Un département qui s'adapte à vos besoins : rapidité, flexibilité et fiabilité

Découpe sur tôles :

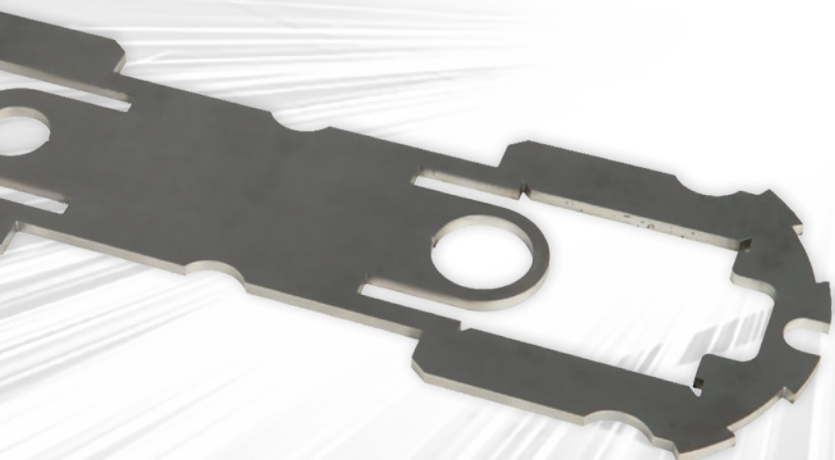
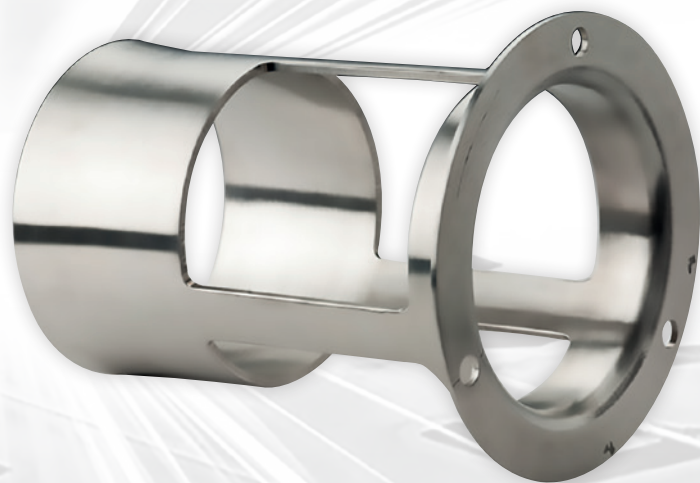
- Puissance de **6000 W**
- Table de découpe : **4000x2000 mm**
- Épaisseurs et matériaux travaillés :
 - acier : de 0.8 à 20 mm +/- 0,5
 - inox : de 0.8 à 12 mm +/- 0,3
 - alu : de 0.8 à 10 mm +/- 0,3
- Nous consulter pour les autres matières

Découpe sur tubes :

- Axe rotatif type Rotolas
- Toutes formes : tubes carrés, ronds ou rectangulaires
- Ø maxi de 350 mm

Gravage laser :

Idéal pour le référencement de vos pièces et le suivi qualité



LASER TURBO TRUMPF 6000 W

Devis sous 24 heures

Important stock de matière à votre disposition (environ 600 T)

Dépannage et délai assurés

Pont roulant de 8 T

Bureau d'études équipé de logiciels de dessin et de vectorisation.

Prestations annexes :
soudure, roulage, pliage,
usinage, peinture...