



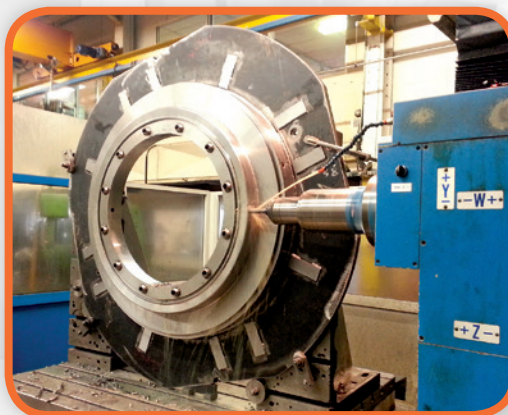
Une filiale réactive et fiable. Soutien technique garanti.

- **De la petite à la moyenne série**
- **Pièces de toutes tailles**
(atelier de 2 200 m² avec ponts roulants de 3,5 T)
- **Moyens de contrôle interne**
(une colonne H:800 mm + 2 marbres de 2000x1000 mm)

MACHINES À COMMANDE NUMÉRIQUE

- 1 aléuseuse (ALESA MONTI)
L 2000 mm / H 1500 mm
plateau tournant 1300 x 1500 mm - 60 outils
- 1 centre d'usinage HAAS
VF2 762 x 406 x 508 mm Broche 22 kw 8000 tr/min)
- 1 tour numérique HC725 (CAZENEUVE)
Ø 400 lg. 3500 mm
- 1 tour SOMAB 400
- 1 tour C.N HAAS ST30
Ø 280 lg. 700 mm (Axe C + Outils tournants)
- 1 tour vertical numérique VTC 1200
Ø 1600 x H 1250 mm, avec Fraisage (cône broche ISO 50)

- 1 tour CAZENEUVE HB450
passage au dessus du banc Ø 200 x Long EP 1000 mm
- 2 tours CAZENEUVE HBX360
passage au dessus du banc Ø150 x Long EP 850 mm
- 1 tour vertical BERTHIEZ - plateau Ø 1000 mm
- 11 perceuses
(1 radiale 1000 x 1000 mm - 2 à colonne - 8 sensibles)
- 1 bras de taraudage



CONTRÔLE

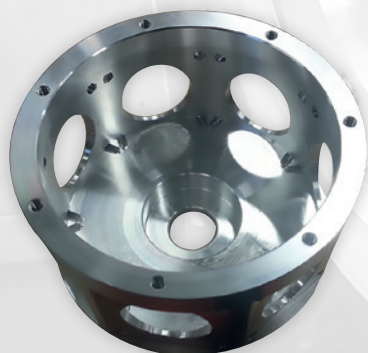
- 1 colonne de contrôle H 800 mm
- 2 marbres 2000 x 1000 mm

TRAITEMENT DE SURFACE

- 1 cabine de grenailage
- 1 chaîne de peinture

DIVERS

- 1 presse plieuse
- 2 postes de soudure MIG et TIG
- 2 vireurs plateau Ø 500 et Ø 300 mm
- 2 ponts roulants 3.5 Tonnes



MACHINES CONVENTIONNELLES

- 1 fraiseuse HURON PU761
L 1900 x 1000 x H 1000 mm
- 1 fraiseuse HURON KU6
L 1500 x 700 x H 500 mm
- 2 fraiseuses HURON KU5
L 1100 x 700 x H 500 mm
- 1 tour VICTOR
passage au-dessus du banc Ø 500 x Long 4000 mm
- 1 tour CAZENEUVE HB575
passage au dessus du banc Ø 400 x Long EP 1500 mm